

# KSC SinAlarm

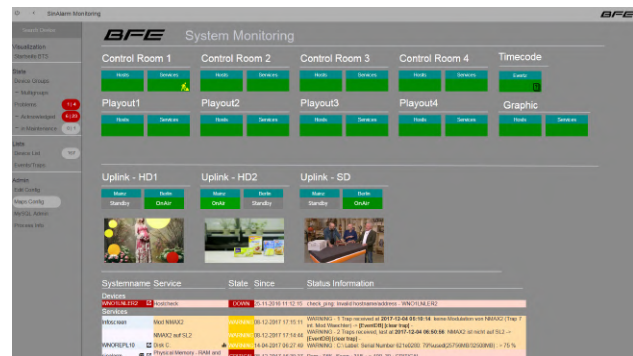
Broadcast Monitoringsystem



**KSC SinAlarm** ist ein modular aufgebautes Management- und Monitoringsystem mit vollständiger Integration in die KSC-Produktlinie. BFE passt die Anwendung an die kundenspezifische Systemumgebung an und garantiert den Software-Support.

## Besonderheiten:

- Modulare Architektur
- Broadcast- & medienspezifisches Monitoring
- Visualisierte Ansichten
- Eskalationsmanagement
- Integration in die KSC-Produktlinie



**KSC SinAlarm** ist in der Lage, nicht nur Standard-IT-Systemumgebungen, sondern auch alle Elemente der Broadcast-/Medientechnikumgebung (z.B. Router, Videoserver, Mischer, Audiovisuelle Komponenten, Server) zentral abzubilden und zu überwachen. **KSC SinAlarm** hilft Administratoren bei der Feststellung von Problemen im System, bevor ein Fehler überhaupt auftritt. Es behebt Fehler und sorgt dadurch für eine erhöhte Verfügbarkeit des Gesamtsystems und größere Zufriedenheit bei den Usern.

**KSC SinAlarm** verfügt über ein flexibles Benachrichtigungssystem mit Eskalationsmanagement und informiert den Administrator schnell und einfach über sämtliche ernst und kritischen Fehler. Welche Systemzustände als „ernst“ oder „kritisch“ eingestuft werden, kann individuell festgelegt werden.

Statusinformationen der verschiedenen Geräte, einschließlich Systemparametern und Services, werden entweder aktiv abgefragt oder empfangen (SNMP Traps oder Statusmeldungen über API). Alle Daten werden in einer Datenbank gespeichert, analysiert, abgeglichen und angezeigt.

Durch die Integration in die KSC-Produktlinie können Fehler in KSC-Anwendungen angezeigt und die betroffenen Ressourcen per Drag-and-Drop ausgetauscht werden. Ein durchgängiger und verlässlicher Betrieb ist so gewährleistet.

Die größte Stärke von **KSC SinAlarm** ist das modulare Design und die Funktionsvielfalt, die die Lösung zu einem vielseitigen Broadcast Monitoring System machen.

## Hauptmerkmale

- Modulare Architektur
- Datenbankbasierte Statusreports und Alarmprotokollierung
- Webbasierte Benutzeroberfläche
- Umfangreiche Filterfunktionen
- Dynamische Netzwerklayout-Darstellung
- Umfangreiche, variable Ansichten von Alarm- und Systembenachrichtigungen
- Systemumgebungsvisualisierung
- Performedatenerfassung / -anzeige
- Eventsteuerung
- Weitermeldung von Fehlermeldungen an Drittsysteme
- Auslösen automatisierter Aktionen
- Echtzeitwarnungen (per E-Mail, SMS)
- Eskalationsmanagement
- Datenzugriff / -darstellung via Web APIs
- Unbegrenzte Skalierbarkeit
- Dezentrale Überwachungsinstanzen für sichere Umgebungen
- Integriert in die KSC-Produktlinie

## Optionen

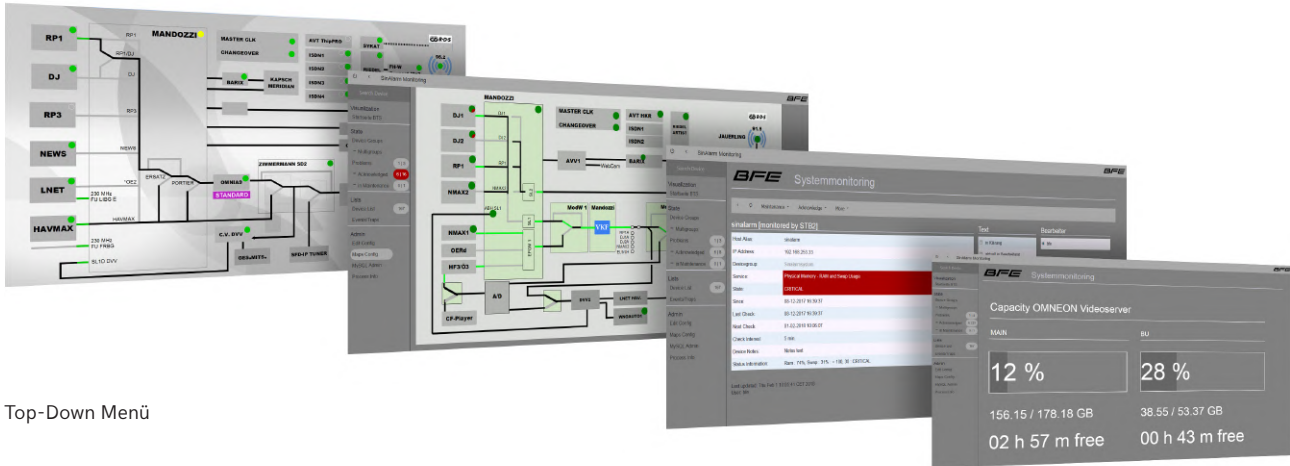
- Hohe Verfügbarkeit durch Clusteroption (Hot-Standby-Server)
- Mobilgeräte-Support (iPhone, Android)
- Korrelierte Alarmer: Darstellung aus Managementperspektive (SLA)

## Anwendungsbereiche

- Audio-/Videoproduktionsumgebungen
- Ü-Wagen
- Schalträume / Sendeabwicklungen
- Network Operations Centers (NOC)
- Leitstellen / Industrielleitwarten
- Lagezentren

# KSC SinAlarm

Broadcast Monitoringsystem



Top-Down Menü

## Grafische Darstellung

Die grafische Darstellung gibt dem User die Möglichkeit, das gesamte System visuell darzustellen und bietet dadurch eine ideale Ergänzung zur klassischen Listenansicht. So können Bilder, Netzwerktopologien, Rack-Layouts oder Visio Maps mit Statusdaten in Echtzeit noch dynamischer gestaltet werden. Die Statusindikatoren werden in Farbe angezeigt und in Grafiken integriert.

Die Konfiguration der Ansichten erfolgt komplett webbasiert. Geräte und Services können per Drag-and-Drop in die Ansicht gezogen und mit Statusinformationen verlinkt werden. So können betroffene Abteilungen leicht ihre eigenen Ansichten generieren. Tieferes Wissen im Umgang mit der Monitoringlösung ist für diese Konfiguration nicht erforderlich.

Durch die grafischen Ansichten in **KSC SinAlarm** ist die Gesamtheit komplexer Systeme unterteilbar in einfach zu handhabende Untereinheiten. Dies gibt dem User die Möglichkeit, „Top-Down“-Informationen über den aktuellen Systemzustand zu erhalten (von der Top-Level-Ansicht mit Informationen zum Status des Gesamtsystems bis zur Ansicht individueller Geräte oder Servicezustände).

### Mögliche Ansichten:

- Anzeige einer logischen Produktionsumgebung
- Darstellung der Übertragungskette mit Feedback-Kanalkontrolle
- Erstellung einfacher Übersichten für Endanwender
- Zusammenfassung von Statusinformationen ganzer Business Units
- Logische Darstellung des Netzwerklayouts, inkl. Status- und Leistungsdaten
- Darstellung von Workflows und Systemprozessen
- Visualisierung der gesamten IT-Umgebung
- Anzeige aller Übertragungslinien mit aktuellem Status
- Statusinformationen über Links zu Geräten im Rack-Layout
- Füllstandsanzeige aller Videospeichersysteme abhängig von Aufnahmeformaten als Zeiteinheit (hh:mm:ss)

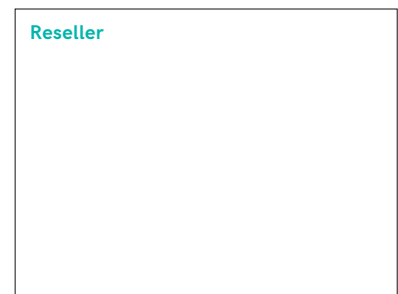
## Service

Umfassende Unterstützung für Hardware und Software innerhalb der professionellen Service Level Agreements sind auf Anfrage erhältlich. Bitte fragen Sie nach kundenspezifischen Versionen, die am besten auf Ihre Bedürfnisse ausgerichtet sind.

BFE Studio und Medien Systeme GmbH ist ein internationaler Hersteller und Systemintegrator für den professionellen Medien-Workflow mit Hauptsitz in Deutschland. Weitere Informationen finden Sie auf [www.bfe.tv](http://www.bfe.tv).

Irrtum vorbehalten. Alle Spezifikationen können ohne Ankündigung geändert werden.

### Reseller



BFE Studio und Medien Systeme GmbH  
An der Fahrt 1 · 55124 Mainz  
Deutschland

Telefon +49 6131 946 0  
Fax +49 6131 946 111

[info@bfe.tv](mailto:info@bfe.tv)

BFE Studio und Medien Systeme GmbH  
Quellenstraße 2 · 1100 Wien  
Österreich

Telefon +43 1 60828 0  
Fax +43 1 60828 302

[bfe.wien@bfe.at](mailto:bfe.wien@bfe.at)